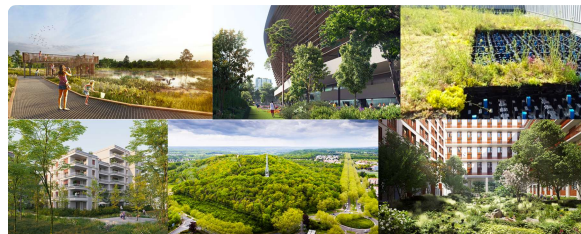


[View in browser](#)

#LesBatisseuses #LesBatisseurs #3

Novembre 2022



La protection et le renforcement de la biodiversité constituent l'un des piliers de la stratégie d'excellence environnementale de la SOLIDEO, qui s'applique à l'ensemble des maîtres d'ouvrage et parties prenantes. Les ouvrages olympiques doivent ainsi permettre à la biodiversité dans son ensemble de regagner des espaces, démontrant ainsi que la ville et ses usages sont compatibles avec celle-ci. Avec une part d'espaces verts supérieure à 20% sur la majorité des ouvrages olympiques et paralympiques, l'objectif de la SOLIDEO est de réconcilier le milieu urbain et la biodiversité, en s'appuyant sur deux idées directrices :

- Maintenir et amplifier les écosystèmes existants, lorsque la biodiversité est déjà développée sur site ;
- Restaurer ou accompagner la création d'écosystèmes sur des territoires où le degré de biodiversité est faible.

Pour y parvenir, chaque projet est appréhendé dans sa totalité, à travers un diagnostic écologique qui tient compte de

l'ensemble des espaces du sol au bâti. Complétée par une prise en compte des impacts des changements climatiques et des dynamiques territoriales, la stratégie de la SOLIDEO pour protéger et renforcer la biodiversité innove et se distingue des méthodes classiques.

De l'attention portée à la continuité des trames écologiques, à la maximisation des surfaces de pleine terre, ou encore au travail sur la typologie des sols au regard de l'histoire pédagogique des sites, les enjeux de biodiversité sont intégrés à chaque étape des projets, pour permettre un développement cohérent en adéquation avec chaque ouvrage et son milieu, faisant ainsi de la ville un véritable support de biodiversité.

Vidéo

Découvrez la stratégie de la SOLIDEO pour protéger et renforcer la biodiversité et ses exemples de mise en œuvre avec **Benjamin LAURENT**, chef de projet excellence environnementale à la SOLIDEO :



Lumière sur

Village des athlètes

SOLIDEO

Les espaces publics du futur quartier intégreront près de 7ha d'espaces verts comprenant environ 1000 grands arbres et près de 8000 jeunes arbres et arbustes issus d'une palette végétale principalement indigène. Le réaménagement des Berges de Seine permettra par ailleurs de garantir les continuités écologiques sur l'ensemble du quartier.

La production d'un sol sur-mesure issu du réemploi

La SOLIDEO prévoit de produire les substrats de plantation à partir des matériaux de déconstruction du Village. Complété par du compost d'Ile-de-France, ce sol fertile reconstitué permettra de couvrir 75% des besoins en terres des futurs espaces verts du quartier.

Secteur Universeine – VINCI Immobilier

Fondé sur la renaturation d'une friche industrielle, UNIVERSEINE favorise les continuités écologiques, des jardins largement plantés en pleine terre aux terrasses végétalisées, formant un corridor de biodiversité connecté à la Seine qui réintroduit la faune et la flore du fleuve au cœur du tissu urbain.

La stratégie biodiversité appliquée sur UNIVERSEINE [en vidéo](#).

Secteur Les Quinconces – ICADE, Caisse des Dépôts, CDC Habitat

En partant du concept d'un « jardin déplié », une « forêt fraîche » s'étend des cœurs d'îlot D1 et D2 jusque dans les interstices des bâtiments. Le projet contribue au développement d'une biodiversité riche et pérenne. L'opération vise la labellisation BiodiverCity sur l'ensemble du lot.

Découvrez les détails de la « Forêt fraîche » avec [l'interview du paysagiste](#), en charge de ce projet, **Andras Jambor**.

Secteur Les Belvédères – SCCV Saint-Ouen Héritage – Nexity, Eiffage Immobilier, CDC Habitat

Le projet s'articule autour de cœurs d'îlots généreux et une végétalisation qui s'étend

jusqu'aux toitures pour accueillir la faune sur des terrasses plantées d'essences locales. Une conception bioclimatique favorable à la biodiversité récompensée par le label BIODIVERCITY CONSTRUCTION.

Secteur Ecoquartier fluvial – Pichet, Legendre Immobilier

A L'île-Saint-Denis, sur un site historiquement très artificialisé, le projet s'inscrit dans une démarche de large renaturation, avec des espaces en pleine terre, une vaste palette végétale, une gestion vertueuse des eaux pluviales ainsi que des continuités végétales d'une berge de Seine à l'autre.

Cluster des Médias

SOLIDEO

Environ 1900 grands arbres et 9100 jeunes arbres sélectionnés en fonction des milieux écologiques développés seront plantés sur l'ensemble de la ZAC du Cluster des Médias. Un gros travail a également été réalisé pour restaurer les trames écologiques, depuis le Village des médias à Dugny jusqu'au Terrain des Essences à La Courneuve en choisissant de sanctuariser des zones de passage clés.

Village des médias, secteur Aire des Vents – SOGEPROM & Demathieu Bard Immobilier

En prolongement du Parc départemental Georges Valbon, le Village des Médias sera un quartier paysager et durable avec 40% d'espaces plantés en pleine terre, des toitures et jardins sanctuaires ainsi qu'un éclairage nocturne limitant la pollution lumineuse, respectueux de la biodiversité.

Conseil Départemental de Seine-Saint-Denis – Terrain des Essences

Dans le cadre des Jeux, le Département dépollue le Terrain des Essences, qui sera intégré au parc départemental Georges-Valbon, à La Courneuve. Après les Jeux, cet espace de 13ha sera divisé en 3 parties, avec une zone sacralisée pour préserver la biodiversité existante.

Ville de Paris

La végétalisation des toitures de l'ARENA Porte de la Chapelle

Pour éviter les « îlots de chaleur », une continuité végétale structure le bâtiment. Avec **6300m²** de toiture végétalisée et **1700m²** de terrasse plantée de **50** arbres, **80%** des surfaces horizontales de l'ouvrage seront investies par la nature et favoriseront le maintien de la biodiversité.

Conseil Départemental de Seine-Saint-Denis – Demathieu Bard Construction

PRISME (Pôle de référence inclusif sportif métropolitain)

Sur le chantier, Demathieu Bard sacralise des zones pour protéger la biodiversité existante, dont des espèces protégées (chiroptères, oiseaux...). Les espaces verts prévus dans le projet intègrent des espaces refuges pour multiplier les zones d'accueil.

Métropole du Grand Paris – Centre Aquatique Olympique (CAO)

Implanté au cœur d'un espace largement végétalisé, le CAO vise la labellisation BiodiverCity. Le projet prévoit la plantation de **102** arbres et arbustes, permettant la création de continuités écologiques au sein de la ZAC Plaine Saulnier, et accueille une vingtaine de zones refuges pour la faune.

Plaine Commune – Canal Saint-Denis

Valoriser la biodiversité en bord de Canal

Les aménagements paysagers du Canal Saint-Denis sont conçus de manière à développer une bande fertile continue qui favorise le rôle de corridor du canal et à renforcer la biodiversité au sein de chaque espace vert par l'implantation d'une diversité d'essences de strates végétales.

Une palette végétale minutieusement sélectionnée

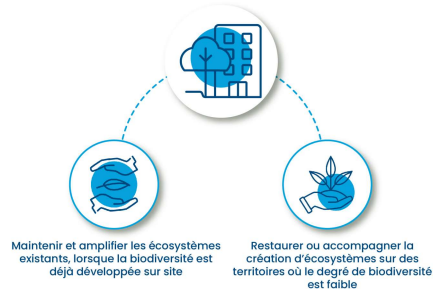
Le choix des espèces des différentes strates de végétation privilégie les essences mellifères favorables à la présence des insectes et des oiseaux. Une continuité de floraison des différentes espèces au fil des saisons sera visée afin d'assurer une permanence alimentaire aux insectes.

SOLIDEO – Colline d'Elancourt

Point culminant d’Ile-de-France, la Colline comporte de grands enjeux de biodiversité. Les aménagements réalisés contribueront notamment à la lutte contre les espèces invasives, à l’amplification des habitats les plus riches identifiés sur la Colline, mais aussi à la consolidation des nombreux espaces refuges existants.

La protection et le renforcement de la biodiversité à travers l’aménagement des ouvrages olympiques

Une ambition majeure : réconcilier milieu urbain et biodiversité



Une approche multifactorielle innovante

- Réalisation d'un diagnostic écologique tenant compte de l'ensemble des espaces du sol ou bâti
- Prise en compte des impacts des changements climatiques
- Intégration des dynamiques territoriales

Une traduction opérationnelle

- Des trames écologiques continues, du vertical à l'horizontal
- Une maximisation des surfaces de pleine terre, permettant la prolifération des végétaux
- Un travail sur la typologie des sols au regard de l'histoire pédologique des sites
- Des habitats riches et diversifiés, avec la définition d'espèces cibles

Chiffres-clés

20% d'espaces verts sur la majorité des projets

- 7ha d'espaces verts publics sur le Village des Athlètes
- 1,2ha de surface de pleine terre sur les lots immobiliers du Village des Athlètes

25 000t

de béton issu de la déconstruction du Village des Athlètes transformées en sols fertiles pour les espaces publics

20 000

arbres et arbustes plantés sur les ZAC du Village des Athlètes et du Cluster des Médias

COLETTES
OUVRAGES OLYMPIQUES

#LesBatisseuses
#LesBatisseurs

Retrouvez nos précédentes publications :

- Sur le bois :

<https://sh1.sendinblue.com>

- Sur l'insertion :

<https://sh1.sendinblue.com>

© Département de la Seine–Saint–Denis – Agence TER ©
Métropole du Grand Paris – Architecture VenhoevenCS &
Ateliers 234 Image Proloog © Le Prieuré © Ailleurs Studio
et Octav © SOLIDEO – Dronepress © KREACTION

Société de Livraison des Ouvrages Olympiques – SOLIDEO communication@ouvrages-olympiques.fr

Cet email a été envoyé à

Ce message constitue un traitement de données à caractère personnel qui a pour objet la communication d'actualités et la gestion d'invités aux événements de la SOLIDEO. Ces données font l'objet de mesures techniques et organisationnelles appropriées pour assurer un haut niveau de sécurité. Elles sont uniquement destinées aux équipes de la SOLIDEO. Conformément au règlement général sur la protection des données (RGPD), à la loi du 6 janvier 1978 relative à l'informatique, aux fichiers et aux libertés (loi informatique et libertés) ainsi que dans le cadre de la réglementation européenne en matière de données à caractère personnel, vous disposez d'un droit d'accès, de rectification, et d'effacement des données vous concernant. Vous pouvez également demander la limitation du traitement de vos données et vous opposer, pour des raisons tenant à votre situation particulière, au traitement de vos données. Vous pouvez exercer ces droits, en vous adressant à SOLIDEO – Délégué à la protection des données – 18 rue de Londres, 75009 PARIS – dpo@ouvrages-olympiques.fr. Vous disposez d'un droit d'introduire une réclamation auprès de la Commission nationale de l'informatique et des libertés, si vous considérez que le traitement de données à caractère personnel vous concernant constitue une violation du RGPD et de la loi informatique et libertés.

[Se désinscrire](#)

