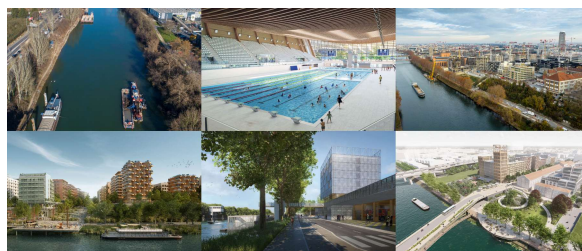


[View in browser](#)

#LesBatisseuses #LesBatisseurs #6

Février 2023



La gestion de l'eau est un enjeu central de notre époque. **Indispensable au maintien de la nature en ville**, y compris pendant les périodes de canicule, elle est un élément majeur du rafraîchissement en milieu urbain.

Dans ce contexte, les défis à relever sur les ouvrages olympiques, comme partout dans les villes européennes, sont immenses : **le défi de la sobriété**, pour faire face à la rareté de l'eau et pour limiter notre consommation d'énergie, et **le défi de l'adaptation aux dérèglements climatiques** (gestion des épisodes de sécheresse et de pluies intenses), qui doit nous amener à repenser la gestion de l'eau en ville pour permettre **la création et le maintien d'îlots de fraîcheur en été**.

Consciente de ces défis, la SOLIDEO a développé une politique ambitieuse en matière de gestion de l'eau, en phase construction mais surtout pour l'utilisation future de l'ensemble des ouvrages sous sa supervision. Elle a élaboré des prescriptions fortes, qui s'appliquent à l'ensemble des maîtres d'ouvrage, et qui visent à **faire**

apparaître un nouveau paradigme du cycle de l'eau, participant à la résilience des villes.

Il s'agit à la fois de limiter autant que possible le recours à l'eau potable pour les usages non-domestiques, de tendre vers le zéro rejet d'eaux pluviales ou autres eaux grises dans les réseaux d'assainissement et enfin de faciliter le développement de zones d'ombre et d'îlots de fraîcheur en ville. Les études montrent que la végétalisation permet de réduire de 5 à 10 degrés les températures à la surface des végétaux et de plusieurs degrés l'air ambiant à proximité.

Tous ces leviers sont combinés sur les ouvrages olympiques pour en faire **des modèles – répliquables** – en matière de gestion de l'eau.

Vidéo

Découvrez les grands enjeux de la gestion de l'eau en milieu urbain, l'engagement et les prescriptions de la SOLIDEO et les dispositifs mis en place sur les ouvrages olympiques avec **Antoine du Souich**, Directeur Stratégie et Innovation de la SOLIDEO :



Lumière sur

Village des Athlètes et Village des Médias

SOLIDEO

Face à l'enjeu de création d'îlots de fraîcheur en ville, des leviers pour favoriser l'évapotranspiration ont été intégrés dans la conception des espaces publics des Villages :

- Au travers du choix des essences d'arbres pour augmenter la densité des feuilles, ancrer les racines plus profondément... ;
- Au travers de la conception de chaque secteur pour favoriser l'infiltration et la restitution en période estivale des eaux pluviales.

Village des Athlètes

SOLIDEO

La solution *Cool ground*, développée par Emulithe sur le Village des Athlètes, regroupe 5 revêtements urbains qui récupèrent les eaux pluviales et les stockent dans la chaussée pour les restituer à la végétation et aux pavés environnants en période chaude, permettant de rafraîchir l'espace public. Cette solution bénéficie d'une subvention du Fonds Innovation et Ecologie de la SOLIDEO.

Secteur Universeine – VINCI Immobilier

Les eaux de pluie courantes s'abattant sur les toitures, terrasses et balcons seront gérées à la parcelle et s'infiltreront dans les patios plantés en pleine terre.

En phase chantier, une partie des eaux de lavage des bennes à béton sont récupérées, traitées et réutilisées en cycle fermé.

Secteur Les Quinconces – ICADE, Caisse des Dépôts, CDC Habitat

L'ensemble des eaux de pluie des toitures du secteur sera rejeté vers le cœur de forêt en surface puis dans une zone humide en contrebas. La végétation a été sélectionnée pour résister à une sécheresse moyenne, aucun système d'arrosage n'étant prévu.

Le bâtiment Cycle

90% des eaux grises du bâtiment Cycle seront recyclées sur place. L'objectif est de réduire par trois la consommation en eau potable de ses habitants grâce à une solution innovante de filtration céramique, *Green Bow* (Nereus), subventionnée par le Fonds Innovation et Ecologie de la SOLIDEO.

Secteur E – Les Belvédères – Nexity, Eiffage

Immobilier, CDC Habitat – Groupe Groupama

– Groupe EDF

Le secteur E se distingue par ses cœurs d'ilots, véritables îlots de fraîcheur urbaine. Ils sont aménagés avec des jardins bioclimatiques en pleine terre favorisant un paysage de noues grâce à la gestion des eaux de pluie à la parcelle.

Secteur Ecoquartier Fluvial – Pichet, Legendre

Immobilier

Dans le contexte paysager d'une île, la gestion des eaux pluviales est un enjeu fort. L'aménagement d'un parcours dédié à l'eau (topographie de vallons, noues plantées, jardins de pluie, bacs de récupération en toiture...) permet sa récolte, sa réutilisation et son infiltration.

Voies Navigables de France – Travaux sur la Seine côté Ile-Saint-Denis

Dragages dans le bras secondaire de la Seine au niveau du Village des Athlètes et fiabilisation des barrages et des écluses, VNF a engagé d'importants travaux pour maintenir la navigation commerciale à l'été 2024 et garantir les niveaux d'eau pour la tenue des épreuves et la cérémonie d'ouverture sur la Seine.

→ [Le fluvial, un atout pour 2024 – VNF](#)

→ [Gestion de l'eau et des usages de l'eau sur le réseau – VNF](#)

SOLIDEO – Base mutualisée au profit de la préfecture de police

Les eaux grises du bâtiment ainsi que les eaux de pluie seront collectées et assainies grâce à une toiture épuratrice et végétalisée (phytotoiture) avant d'être réutilisées pour alimenter l'eau des WC, arroser les espaces verts ou nettoyer les véhicules. Les eaux de process seront filtrées par le biais d'un filtre planté au sol (phytoterrestre) pour être réutilisées.

Pour en savoir plus sur ce projet, retrouvez [l'interview](#) de Jérémy Fromont, Chef de projet construction à la SOLIDEO.

Ville de Paris – Arena Porte de la Chapelle

Un système de récupération d'eau pluviale est prévu pour l'Arena. Les eaux collectées permettent d'alimenter les robinets de

puisage pour le lavage et l'arrosage et les réservoirs des WC du projet à 100% des besoins.

Grâce à la végétalisation des toitures, le coefficient d'imperméabilisation de la parcelle passe de 87% à 80%.

Métropole du Grand Paris – Centre

Aquatique Olympique

Un réseau spécifique est mis en place dans le bâtiment afin d'utiliser les eaux récupérées des bassins après filtration pour le nettoyage des plages ou des espaces extérieurs. Cela permet une économie significative de la ressource en eau sur toute la durée de vie de l'ouvrage.

Fédération Française de Tennis –

Couverture du court Suzanne-Lenglen,

Stade Roland-Garros

La couverture du court nécessite un système sur mesure en « trompe d'éléphant » qui permette la récupération des eaux de pluie depuis la toile vers le chéneau en évitant que cela ne fasse trop de bruit pour les joueurs et en contrôlant la vitesse de l'eau pour que celle-ci ne rejaille pas sur les spectateurs.

Département des Hauts-de-Seine – Stade

départemental Yves-du-Manoir

L'ensemble des eaux de pluie sont soit infiltrées soit réutilisées sur site pour alimenter les toilettes des bâtiments A et B, et irriguer la promenade sur la toiture du bâtiment B. En dehors de cette dernière, les espaces verts ne sont pas arrosés pour préserver la ressource.

Retrouvez nos précédentes publications :

- Sur [le bois](#)
 - Sur [l'insertion](#)
 - Sur [la biodiversité](#)
 - Sur [l'impact économique](#)
 - Sur [les ouvrages au féminin](#)
-

© VNF-Victor Tonelli © Architecture VenhoevenCS &
Ateliers 234 Image Proloog © SOLIDEO-Dronepress -
ILLUMINENS-Dominique Perrault-Ingérop-Une Fabrique de
la Ville-VITEC-Agence TER-UrbanEco-Jean-Paul
Lamoureux © NTSA © Kreaction-Clément Vergély
architectes-Béal & Blanckaert architectes-Atelier Pascal
Gontier-Lina Ghotmeh architecture-Gaëtan LePenuel
architectes-Chaix&Morel et associés-Triptyque
architecture
© SOLIDEO

Société de Livraison des Ouvrages Olympiques – SOLIDEO

communication@ouvrages-olympiques.fr

Cet email a été envoyé à

Ce message constitue un traitement de données à caractère personnel qui a pour objet la communication d'actualités et la gestion d'invités aux événements de la SOLIDEO. Ces données font l'objet de mesures techniques et organisationnelles appropriées pour assurer un haut niveau de sécurité. Elles sont uniquement destinées aux équipes de la SOLIDEO. Conformément au règlement général sur la protection des données (RGPD), à la loi du 6 janvier 1978 relative à l'informatique, aux fichiers et aux libertés (loi informatique et libertés) ainsi que dans le cadre de la réglementation européenne en matière de données à caractère personnel, vous disposez d'un droit d'accès, de rectification, et d'effacement des données vous concernant. Vous pouvez également demander la limitation du traitement de vos données et vous opposer, pour des raisons tenant à votre situation particulière, au traitement de vos données. Vous pouvez exercer ces droits, en vous adressant à SOLIDEO - Délégué à la protection des données - 18 rue de Londres, 75009 PARIS - dpo@ouvrages-olympiques.fr. Vous disposez d'un droit d'introduire une réclamation auprès de la Commission nationale de l'informatique et des libertés, si vous considérez que le traitement de données à caractère personnel vous concernant constitue une violation du RGPD et de la loi informatique et libertés.

[Se désinscrire](#)

